

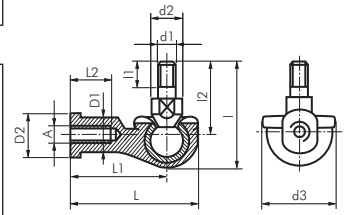
# Kompaktzylinder ISO 21287 - Zubehör

## Gelenkköpfe 90°

## für Kompaktzylinder ISO 21287

Werkstoff: Körper: Aluminium-Druckguss, Zapfen und Kugel: Stahl verzinkt

Typ	A	d2	d3	L	l	L1	l1	L2	l2	D1	D2	für Kolben Ø
SGS 12/16-90	M 6	10	20	40,5	36,0	30	11	14	26	10,0	13	16
SGS 20-90	M 8	12	24	49,0	43,5	36	12	17	31	12,5	16	20 & 25
SGS 25/32-90	M 10x1,25	14	30	58,0	51,5	43	15	21	37	15,0	19	32 & 40
SGS 40-90	M 12x1,25	19	32	66,0	57,5	50	17	25	42	17,5	22	50 & 63
SGS 50/63-90	M 16x1,5	22	44	84,0	79,5	64	23	32	60	22,0	27	80 & 100

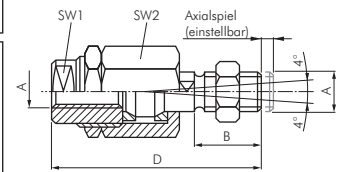


## Flexkupplungen

## für Kompaktzylinder ISO 21287

Typ	Typ	A	B	D	SW1	SW2	Radial spiel	für Kolben Ø
FK 12/16	FK 12/16 ES	M 6	11 (12*)	35 (39*)	7	13	1 (0,5*)	16
FK 20	FK 20 ES	M 8	21 (16*)	57 (55*)	11 (10*)	17	2 (0,5*)	20 & 25
FK 25/32	FK 25/32 ES	M 10x1,25	20	71,5 (70*)	19	30	2 (0,7*)	32 & 40
FK 40	FK 40 ES	M 12x1,25	24	75,5 (77*)	19	30	2 (0,7*)	50 & 63
FK 50/63	FK 50/63 ES	M 16x1,5	32	104 (108*)	27 (30*)	41	2 (1,0*)	80 & 100

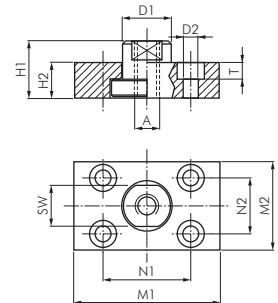
\* Werte in Klammern für Flexkupplungen aus 1.4305



## Flexkupplungen mit Befestigungsplatte

## für Kompaktzylinder ISO 21287

Typ	Typ	A	D1	D2	H1	H2	M1	M2	N1	N2	SW	T	für Kolben Ø
FKB 25/32	FKB 25/32 ES	M 10x1,25	20	6,6	24	15	60	37	36	23	17	7	32 & 40
FKB 40	FKB 40 ES	M 12x1,25	25	9,0	30	20	60	56	42	38	19	9	50 & 63
FKB 50/63	FKB 50/63 ES	M 16x1,5	30	11,0	32	20	80	80	58	58	24	11	80 & 100

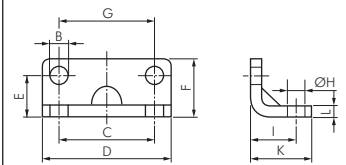


## Fußbefestigungen (vorn oder hinten)

## für Kompaktzylinder ISO 21287

Lieferumfang: 1 Stk. Befestigungswinkel inkl. 2 Befestigungsschrauben

Typ	Typ	B	C	D	E	F	G	H	I	K	L	für Kolben Ø
NXA 12/16	---	4,4	18	30	13,0	17,5	18,0	5,5	13	17,5	3	16
NXA 20	---	5,4	22	36	16,0	22,0	22,0	6,6	16	22,0	4	20
NXA 25	---	5,4	26	40	17,0	23,0	26,0	6,6	17	22,0	4	25
TA 32	TA 32 ES	7,0	32	45	15,75	30,0	32,5	7,0	24	35,0	4	32
TA 40	TA 40 ES	7,0	36	52	17,0	30,0	38,0	9,0	28	36,0	4	40
TA 50	TA 50 ES	9,0	45	65	21,75	36,0	46,5	9,0	32	47,0	5	50
TA 63	TA 63 ES	9,0	50	75	21,75	35,0	56,5	9,0	32	45,0	5	63
TA 80	TA 80 ES	11,0	63	95	27,0	47,0	72,0	12,0	41	55,0	6	80
TA 100	TA 100 ES	11,0	75	115	26,5	53,0	89,0	14,0	41	57,0	6	100

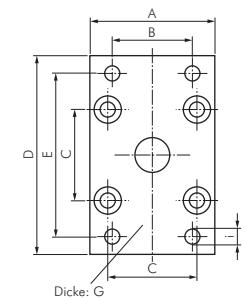


## Flanschbefestigungen (vorn oder hinten)

## für Kompaktzylinder ISO 21287

Lieferumfang: 1 Stk. Flanschplatte inkl. 4 Befestigungsschrauben

Typ	Typ	A	B	C	D	E	G	I	für Kolben Ø
NXB 12/16	---	29	---	18,0	55	43	10	5,5	16
NXB 20	---	36	---	22,0	70	55	10	6,6	20
NXB 25	---	40	---	26,0	76	60	10	6,6	25
TB 32	TB 32 ES	45	32	32,5	80	64	10	7,0	32
TB 40	TB 40 ES	52	36	38,0	90	72	10	9,0	40
TB 50	TB 50 ES	65	45	46,5	110	90	12	9,0	50
TB 63	TB 63 ES	75	50	56,5	120	100	12	9,0	63
TB 80	TB 80 ES	95	63	72,0	150	126	16	12,0	80
TB 100	TB 100 ES	115	75	89,0	170	150	16	14,0	100

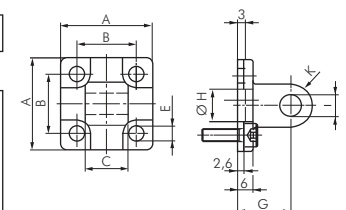


## Schwenkbefestigungen Lasche (Ø 16 - 25)

## für Kompaktzylinder ISO 21287

Lieferumfang: 1 Schwenkbefestigung inkl. 4 Befestigungsschrauben

Typ	A	B	C	E	G	H	I	K	für Kolben Ø
NXG 12/16	27	18	12	4,5	16	10	6	6	16
NXG 20	34	22	16	5,5	20	12	8	8	20
NXG 25	38	26	16	5,5	20	12	8	8	25



Alle Angaben verstehen sich als unverbindliche Richtwerte! Für nicht schriftlich bestätigte Datenauswahl übernehmen wir keine Haftung. Druckangaben beziehen sich, soweit nicht anders angegeben, auf Flüssigkeiten der Gruppe II bei +20°C.